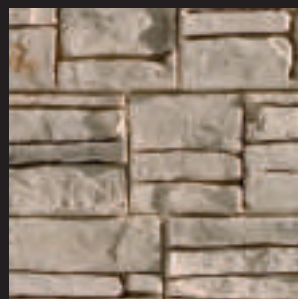
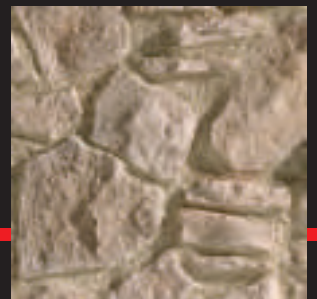


Scheinbar Stein... für innen und außen Lagerprogramm



Scheinbar Stein...

Stein und Mörtel waren gestern!

Heute lassen PU-Hartschaumpaneele Wände wie gemauert erscheinen. Vorteil der PU-Hartschaumpaneele gegenüber anderen Materialien ist Ihre hohe Widerstandsfähigkeit, welche durch die besondere Zusammensetzung des Polyurethans und die damit erreichte hohe Dichte des Materials, erzielt wird. Dabei ist jedes einzelne Paneel auf Grund seines Formates von ca. 1 m² bei einem Gewicht von ca. 5 kg praktisch und einfach zu montieren.

Gleichzeitig bleiben die wärme- und schallisolierenden Eigenschaften von PU-Schaum erhalten.

Das Material ist diffusionsdicht, wasserabweisend und fäulnisbeständig. Diese Eigenschaften erfordern unter Beachtung der örtlichen Bedingungen gegebenenfalls die hinterlüftete Montage.

Panespol Paneele können ohne Bedenken für den Innen- und Außenbereich eingesetzt werden.

Panespol ist ein ökologisches Produkt, die benutzten Materialien sind physiologisch gesehen unschädlich und resistent gegenüber Säure, Salzwasser und Industrieabgasen. Der PU-Schaumträger ist nach der Brandklasse B2 zertifiziert, ist nicht tropfend und nicht brandfördernd. Er ist bis 80°Celsius hitzebeständig. Die mineralische Oberflächenbeschichtung des PU-Schaumträgers entspricht der DIN 4102-1 (Mai 1998) und ist in der Brandklasse B1 zertifiziert.

Panespol ist ein Unternehmen mit ca. 20-jähriger Erfahrung in der Verarbeitung von Polyurethan.

Ihr Wunschmodell ist nicht dabei?

Ihre individuellen Vorstellungen können wir ab relativ kleinen Stückzahlen realisieren.

Messepräsentation der Firma Mustang auf der "bread and butter" in Barcelona



Leicht und schnell zu montieren

Bitte beachten Sie die folgenden Tipps und Hinweise zur Montage:

Bei der Kalkulation der benötigten Paneele bedenken Sie, dass die Paneele einen Rapport besitzen, der bei der Montage beachtet werden muss, um eine optisch ausgeglichene Fläche zu erhalten. Berechnen Sie Ihren Verschnitt!

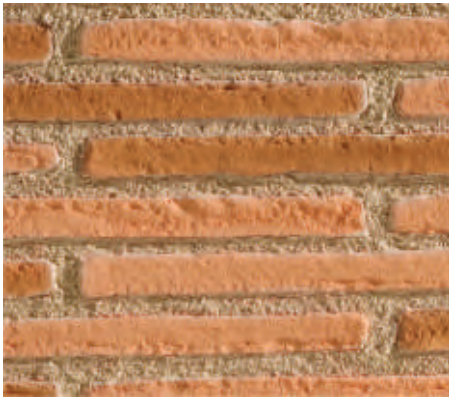
Um eine Absplinterung der mineralischen Oberfläche zu vermeiden, muss der Sägeschnitt immer so geführt werden, dass die Zähne des Sägeblattes in die mineralische Oberfläche eintauchen, d.h. die mineralische Oberfläche vom Sägeblattzahn auf den Schaumträger gedrückt wird. Es sollte ein moderater Vorschub gefahren werden.

Schneiden der Paneele:

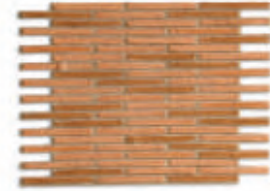
Die Paneele lassen sich sehr gut mit der Bandsäge unter Verwendung eines Standardsägebandes schneiden. Für alle Kreissäge- und Formatkreissägetypen verwenden Sie nach Möglichkeit:

HW-Piano plus –Feinstschnitt – Kreissägeblatt

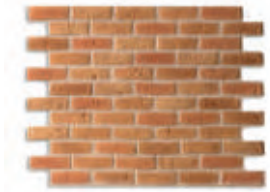
2196 HCL der Firma GUHDO oder vergleichbar. Dabei sollte das Sägeblatt so hoch wie möglich ausgefahren sein, so dass die Sägezähne fast im Winkel von 90° in die Oberfläche eintreten. Dennoch ist die Standzeit dieses Sägeblattes bei hoher Schnittqualität sehr stark verringert. Für Stichsägen empfehlen wir das Stichsägeblatt T 341 HM der Firma Bosch.



Ref. PX - 001
PANESPOL ALDAIA
1070 x 790 mm
Zubehör:
PTJ - TRR
PT - TEJ
PG - CHC
Preisgruppe 7



Ref. PX - 002
PANESPOL REFRACTARIO
1060 x 820 mm
Zubehör:
PTJ - TRR
PT - TEJ
PG - CHC
Preisgruppe 6



Ref. PX - 013
PANESPOL TUFFZIEGEL ROT
1160 x 810 mm
Zubehör:
PTJ - ARN
PT - BLN
PG - CHC
Preisgruppe 6



Ref. PX - 015
PANESPOL BLENDZIEGEL ROT
1250 x 820 mm
Zubehör:
PTJ - ARN
PT - BLN
PG - CHC
Preisgruppe 9





Wandgestaltung "Nyt Syn" Optiker, Bjerringbro Dänemark

Weindisplays Nelles, Bad Neuenahr

Cantina per Vini – Edeka Markt Bad Abbach





Ref. PX - 030

PANESPOL ALTER ZIEGEL HELL

1090 x 770 mm

Zubehör:

PTJ - TRR

PT - BLN

PG - CHC

Preisgruppe 13



Ref. PX - 019

PANESPOL CANTABRIA

990 x 790 mm

Zubehör:

PT - BLN

PG - GRS

Preisgruppe 8



Ref. PX - 034

PANESPOL CANTABRIA WEISS

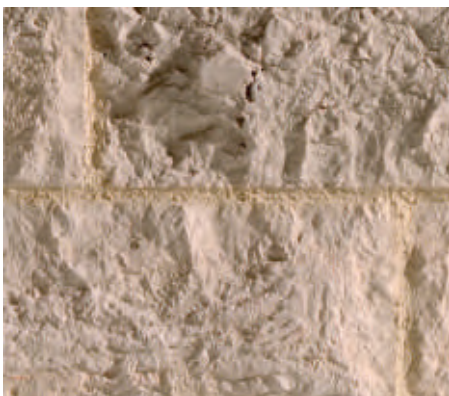
990 x 790 mm

Zubehör:

PT - BLN

PG - CHC

Preisgruppe 8



Ref. PX - 014

PANESPOL TAVERTINO WEISS

1070 x 880 mm

Zubehör:

PTJ - TRR

PT - BLN

PG - CHC

Preisgruppe 8





Ref. PX - 017

PANESPOL SORIA TERRACOTA

1210 x 810 mm

Zubehör:

PT - BLN

PG - CHC

Preisgruppe 7



Ref. PX - 018

PANESPOL SORIA SAND

1210 x 810 mm

Zubehör:

PT - BLN

PG - GRS

Preisgruppe 2



Ref. PX - 036

PANESPOL CUENCA NATURSTEIN WEISS

1200 x 850 mm

Zubehör:

PTJ - BLN

PT - BLN

PG - CHC

Preisgruppe 10



Ref. PX - 044

PANESPOL MAUERSTEIN WEISS

1200 x 800 mm

Zubehör:

PTJ - BLN

PT - BLN

PG - MUR

Preisgruppe 11





Ref. PX - 020

PANESPOL SANTANDER

1100 x 730 mm

Zubehör:

PT - BLN

PG - GRS

Preisgruppe 9



Ref. PX - 022

PANESPOL ALTER ZIEGEL DUNKEL

1090 x 770 mm

Zubehör:

PTJ - TRR

PT - BLN

PG - MRR

Preisgruppe 11



Ref. PX - 027

PANESPOL BLENDZIEGEL WEISS

1250 x 820 mm

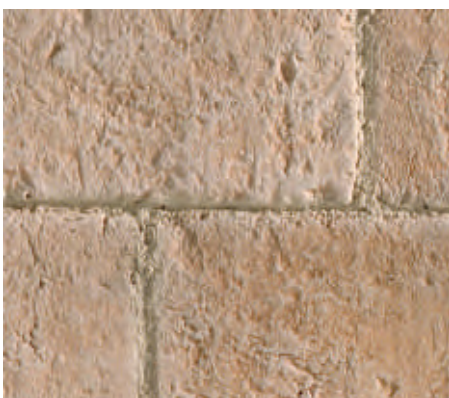
Zubehör:

PTJ - BLN

PT - BLN

PG - CHC

Preisgruppe 11



Ref. PX - 028

PANESPOL TUFFZIEGEL WEISS

1160 x 810 mm

Zubehör:

PTJ - BLN

PT - BLN

PG - CHC

Preisgruppe 6





Ref. PX - 006

PANESPOL HELLER SCHIEFER

1200 x 800 mm

Zubehör:

PT - BLN

PG - CHC

Preisgruppe 7



Ref. PX - 010

PANESPOL GRAUER SCHIEFER

1200 x 800 mm

Zubehör:

PT - GRS

PG - CHC

Preisgruppe 7



Ref. PX - 011

PANESPOL BRAUNER SCHIEFER

1200x 800 mm

Zubehör:

PT - GRS

PG - CHC

Preisgruppe 7



Ref. PX - 016

PANESPOL CUENCA - NATURSTEIN

1200x 850 mm

Zubehör:

PTJ - ARN

PT - BLN

PG - CHC

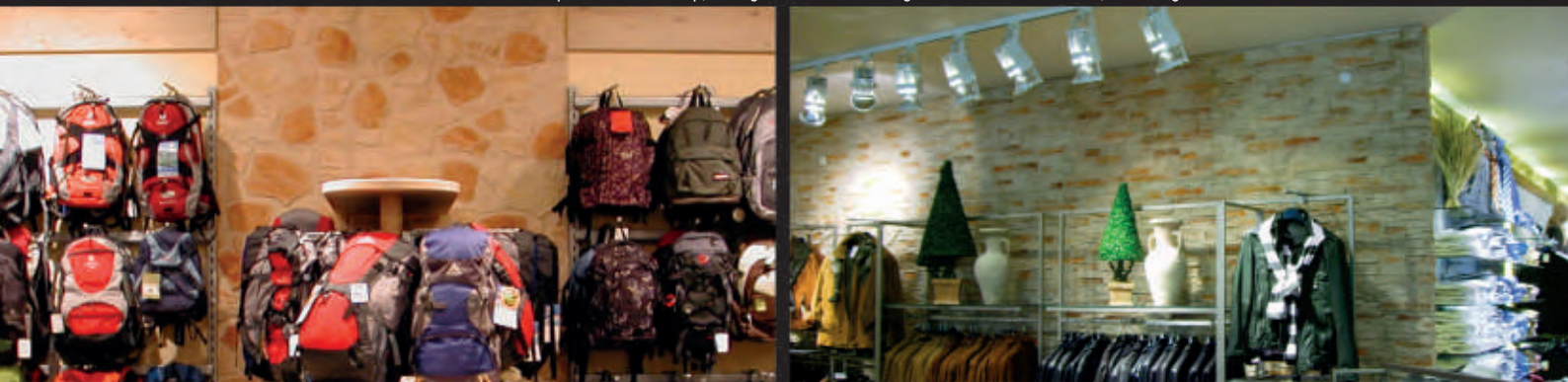
Preisgruppe 8





Intersport Adventure Shop, Tübingen Wandverkleidung Herrenmodehaus Eckhofer, Memmingen

Ref. Invita, Lyngby/ Dänemark



Ref. PX - 046

PANESPOL GALICIA STEIN NATUR

1260 x 800 mm

Zubehör:

PTJ - ARN

PT - BLN

PG - CHC

Preisgruppe 12





Ref. PX - 047

PANESPOL GALICIA STEIN WEISS

1260 x 800 mm

Zubehör:

PTJ - BLN

PT - BLN

PG - CHC

Preisgruppe 12



Ref. PX - 050

PANESPOL PIEDRA SEGOVIA

1220 x 800 mm

Zubehör:

PTJ-TRR

PT-BLN

PG-GRS

Preisgruppe: 10



Ref. P - 051

PANESPOL PIEDRA RIO

1200 x 800 mm

Zubehör:

PT-BLN

PG-GRS/ MRR

Preisgruppe: 2



Ref. PX - 049

PANESPOL RUSTIKALE WALNUSS

1200 x 800 mm

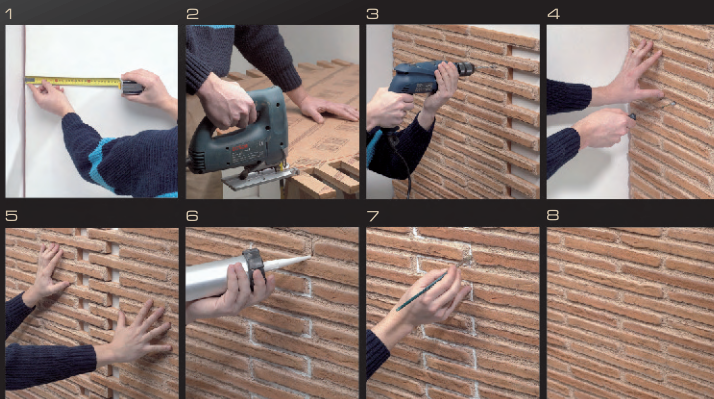
Zubehör:

Keines

Preisgruppe 14

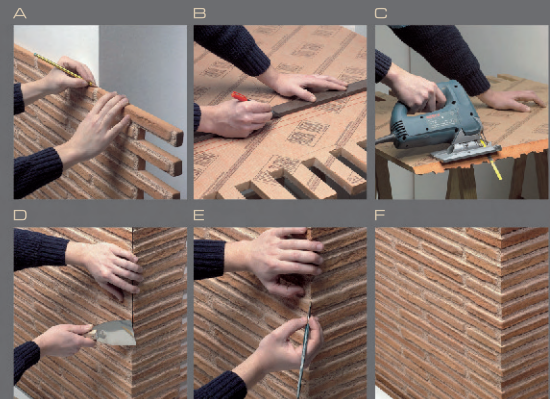


Wandmontage



1. Nach Aufmaß der zu verkleidenden Fläche kalkulieren Sie die Anzahl der Paneele.
2. Zu Montagebeginn wird das erste Paneel bündig geschnitten
3. Das Paneel wird an die Wand gehalten und gleichzeitig in Paneel und Wand ein Loch gebohrt. (Bohrergröße 6)
4. Schraube in den Dübel stecken und leicht festschrauben, dann in die Wand einschlagen und Schraube festziehen bis beides fest in der Wand sitzt. (Dübel "Fischer" Größe 6 Schraube 4,5x40) Der Zustand der Wand bestimmt die Anzahl der Dübel.
5. Das nächste Paneel wird in den Rapport eingepasst. Kleine Passungenauigkeiten werden mit der Holzraspel und/oder einem Cutter beseitigt, ggf. vor dem Zusammenfügen Fugenmasse einlegen.
6. Ist die gesamte Wandfläche verkleidet, werden die Fugen und Bohrlöcher mit der Panespol Fugenmasse gefüllt. Unter Umständen lässt sich die Fugenmasse besser vor dem Zusammenfügen der Paneele einlegen.
7. Wenn die Fugen gefüllt sind, werden mit Hilfe eines feinen Pinsels mögliche Unebenheiten beseitigt.
8. Nach 24 Stunden Trocknungszeit werden die Fugen und Löcher mit Fugen- oder Retuschierfarbe fein gestrichen. Pigment wird in die Farbe eingemischt, oder in die noch feuchte Farbe getupft.

Eckmontage



Eckmontage über Gehrungsschnitte:

- A. Gelangt man bei der Montage an eine Ecke, welche einen Gehrungsschnitt erfordert, wird das Paneel an der Wandecke markiert.
- B. Diese Markierungen werden mit einer Linie verbunden und es wird eine zweite Linie parallel dazu angezeichnet. Der Abstand der zweiten Linie zur ersten entspricht der doppelten Stärke des Paneels.
- C. Mit einer Säge wird ein 45°Schnitt an dieser Linie entlang gesägt. Es können Stich- und ebenso Kreissägen verwendet werden.
- D. Beide Seiten des Paneels bilden nun die Ecke aus. Die Spitze der Ecke kann nun mit der Holzraspel und/oder dem Cutter nachbearbeitet (gefäst) werden. Dann werden die Fugen mit Fugenmasse gefüllt.
- E. Sind die Fugen gefüllt, werden die kleinen Unebenheiten wie in Schritt 7 erläutert, beseitigt.
- F. Sobald die Fugen-Masse trocken ist, werden die Fugen wie in Schritt 8 beschrieben, gestrichen und mit Pigment behandelt

Zubehör

Sie erhalten von uns auch alle Zubehörprodukte die nötig sind, um die Montage der Platten optisch überzeugend zu beenden und die Illusion perfekt zu machen.



PTJ
Farbe für Fugen



PG
Pigment zur
Nachbearbeitung



PT
Retuschierfarbe
zur Nachbearbeitung



MA 001
Masilla Fugenmasse

Berechnung des benötigten Zubehörs:

- PTJ-Fugenfarbe (Dose à 500 g) – ca.1 Dose für ca. 5 Paneele
- PT-Retuschierfarbe (Dose à 200 g) – ca.1 Dose für ca. 5 Paneele
- PG-Pigmente (Dose à 60 g) – ca.1 Dose für 10 Paneele
- MA 001-Fugenmasse (Tube à 200 g) – ca.3 Tuben für 10 Paneele



Loungebereich Penta Hotels



PANESPOL SYSTEMS

FILA VERDES Nº 7 - APDO.93 - 03802 ALCOY (ALICANTE) SPANIEN
info@panespol.com - www.panespol.com